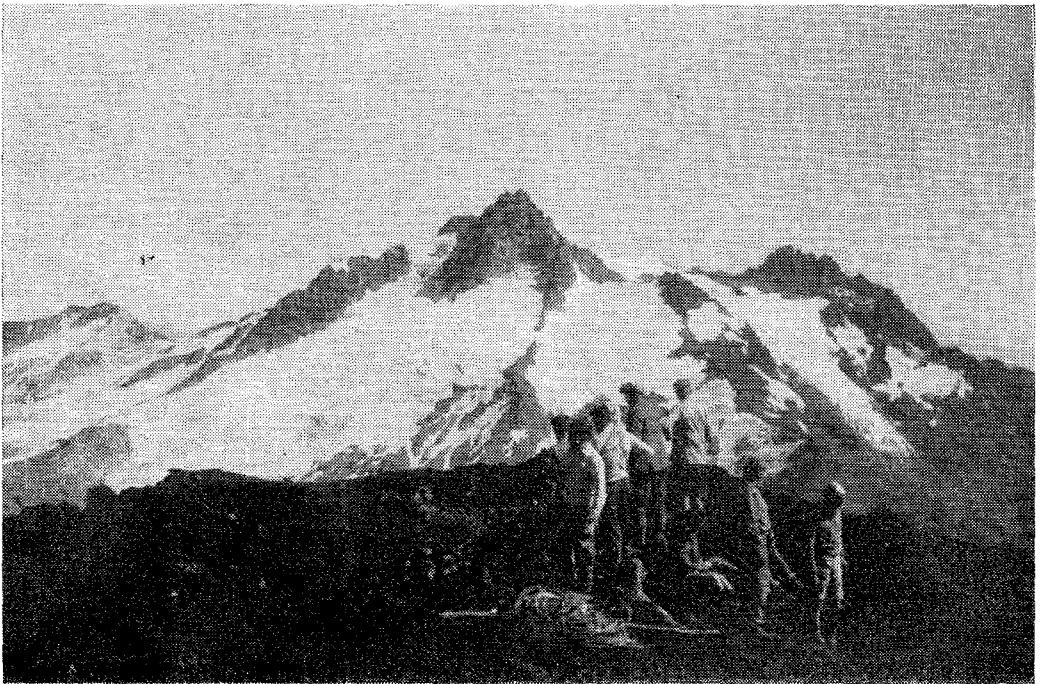


# Bemerkenswerte Erstbesteigungen des D.A.V. Santiago in 50 Jahren

1928	Cerro Marmolejo	6100 m	Seb. Krückel, Maas, Sattler
1929	Mesón Alto	5200 m	Conrads, Maas, Pfenniger, Wolf
1931	Volcán San José	5880 m	Krückel, Pfenniger
1931	San Francisco	4340 m	Maas
1932	Cortaderas	5200 m	Brüning, Hein, Maas, Niederer
1933	Nevado de Piuquenes	6000 m	Lüders, Pfenniger
1933	Cerro Morado	5060 m	Krückel, Pfenniger
1934	Cerro Morado Südgifel (Meichsner begeht zum erstenmal den Gipfelgrat bis zum Hauptgipfel allein).	4950 m	Meichsner, Tietzen
1934	Cerro Amarillo	4240 m	Meichsner, Nordheimer
1934	Cerro Capitán Quempos (Erstersteigung mit Skiern).	4145 m	Pfenniger, Von Plate
1935	Cerro Risopatrón	5750 m	Krückel, Pfenniger, Walz
1935	Cerro Puntiagado (Colina Tal)	4110 m	Meichsner, Lange
1935	Plomo Negro (westl. des Plomo)	5000 m	Gehrung, Koch
1937	Cerro Pirámide	5950 m	Krückel, Walz
1937	Cerro Puntiagado (Am Todos los Santos-See)	2490 m	Hess, Roth
1942	Loma Larga	5450 m	Barentin, Stein, Goyeneche
1942	Ruperto Freile (Bei Lo Valdés)	4900 m	Krahl, Bachmann
1942	Catedral (Colorado Tal)	5290 m	Hoffmann, Ebensberger, G. v. Hein
1943	Marmolejo (Erstbest. von Chil. Seite)	6100 m	Krahl, Bachmann, Araneda
1943	Sargento de los Quempos	4040 m	Meier, Harseim
1943	Cerro Placas	4750 m	Meier, Harseim
1943	Co. Diablo	4270 m	Meier, Krahl, Bachmann, Fergadiot
1944	Co. Alto	6200 m	Meier, Krahl, Köster, Förster
1944	Nevado Sin Nombre	6000 m	Köster, Hoffmann, Bunger
1945	Manchado	5375 m	Meier, Krahl, Bachmann
1945	San Francisco (Erstbest. über Hängegletscher)	4340 m	Meier, Krahl
1946	Cerro Corona (Südspitze)	4130 m	Förster, Niehaus, Radefeldt
1946	Cerro Laguna	4090 m	Krahl, Meier, Schregle
1946	Punta Parzival (Plomo)	5400 m	Förster, Goyeneche, Stein
1947	Co. Solari	5380 m	Harseim, Fergadiot
1947	Co. Roth	5320 m	Harseim, Fergadiot
1948	Co. Klatt	4200 m	Niehaus, Harseim
1948	Co. de Rederico	4000 m	Niehaus, Meier, Förster
1948	Picos del Barroso Westg.	5150 m	Niehaus, Meier, Förster
1948	Picos del Barroso Mittelg.	5150 m	Niehaus, Meier, Förster
1949	Sierra Bella	5230 m	Krahl, Meier, Förster
1950	Nevado El Plomo (Erstb. von Chil. Seite)	6050 m	Meier, Niehaus, Förster
1950	Sierra Esmeralda	4500 m	Meier, Förster, Niehaus
1950	Co. Aparejo	4790 m	Köster, Huber, Hoffmann
1951	León Negro	5151 m	Niehaus, Krahl, Meier, Förster
1951	Nevado Juncal (Erstbegehung Hängegletscher)	6110 m	Niehaus, Krahl, Meier, Förster
1952	Co. Aconcagua (Erstbegehung Chil. Seite)	7010 m	Krahl, Meier, Förster
1953	San Hilario	4000 m	Meier, Förster
1953	Co. Castillo	5485 m	Krahl, Hoffmann, Kunstmann, Ed. Meyer.
1953	Co. Torre de Flores	4885 m	Meier, Niehaus, Schlotfeldt, Schneider
1954	Nevado Piuquenes (Erstbest. Chil. Seite).	3000 m	Meier, Schneider, Schlotfeldt
1954	Co. Trono	5700 m	Meier, Schlotfeldt, Schneider

1954	Co. Chachacoma	5000 m	Harseim, Bachmann, Gonzáles
1954	Co. Estravío	4000 m	Meier, Förster
1955	Cumbre Bariloche del Paine	2600 m	Krahl und andere
1955	Cumbre Central del Paine	2750 m	Krahl und andere
1955	Co. Toscas	5183 m	Meier
1956	Co. Cabeza Novillo	4600 m	Haberland, Förster, Montenegro
1957	Co. Teniente de los Quempos	4250 m	Haberland, Förster, Montenegro
1958	Co. Meso Ost u. Nordgipfel	6150 m	Haberland, Förster, Meier
1960	Co. Tronco	5600 m	Stehr, Siegel
1960	Mirador Nevado Piuquenes	4200 m	Förster, F. u. S. Montenegro
1960	Chile/Japón (Chilenisch Japanische Expedition)	4250 m	Förster, Toyoda, Rosales
1960	Cotton (Chilenisch Japanische Expedition)	4450 m	Förster, Toyoda, Gonzáles
1960	Alto del Azufre	4550 m	Förster, Kadelbach, F. u. S. Montenegro
1961	Co. Manantiales	3510 m	Förster, Kunstmann, Kadelbach
1962	Mirador del Yeso	4200 m	Schneider, Förster
1962	Co. Placas (Erstbegehung Ost Route)	4700 m	Kunstmann, Förster
1966	Rafael Saavedra	4300 m	Kunstmann, Förster
1969	Co. Teno	3300 m	Steuer, Bloss, Förster
1973	Tres Cruces — Massiv, Nordgipfel	6050 m	H. U. Grosse (K. Claussen und andere)
	Mittelgipfel	6350 m	H. U. Grosse (K. Claussen und andere)

(Zusammengestellt von Wolfgang Förster).



**Krater Vulkan Antuco / E. u. G. Fahrenkrog, R. Siebel, März 1933 (Foto Siebel).**